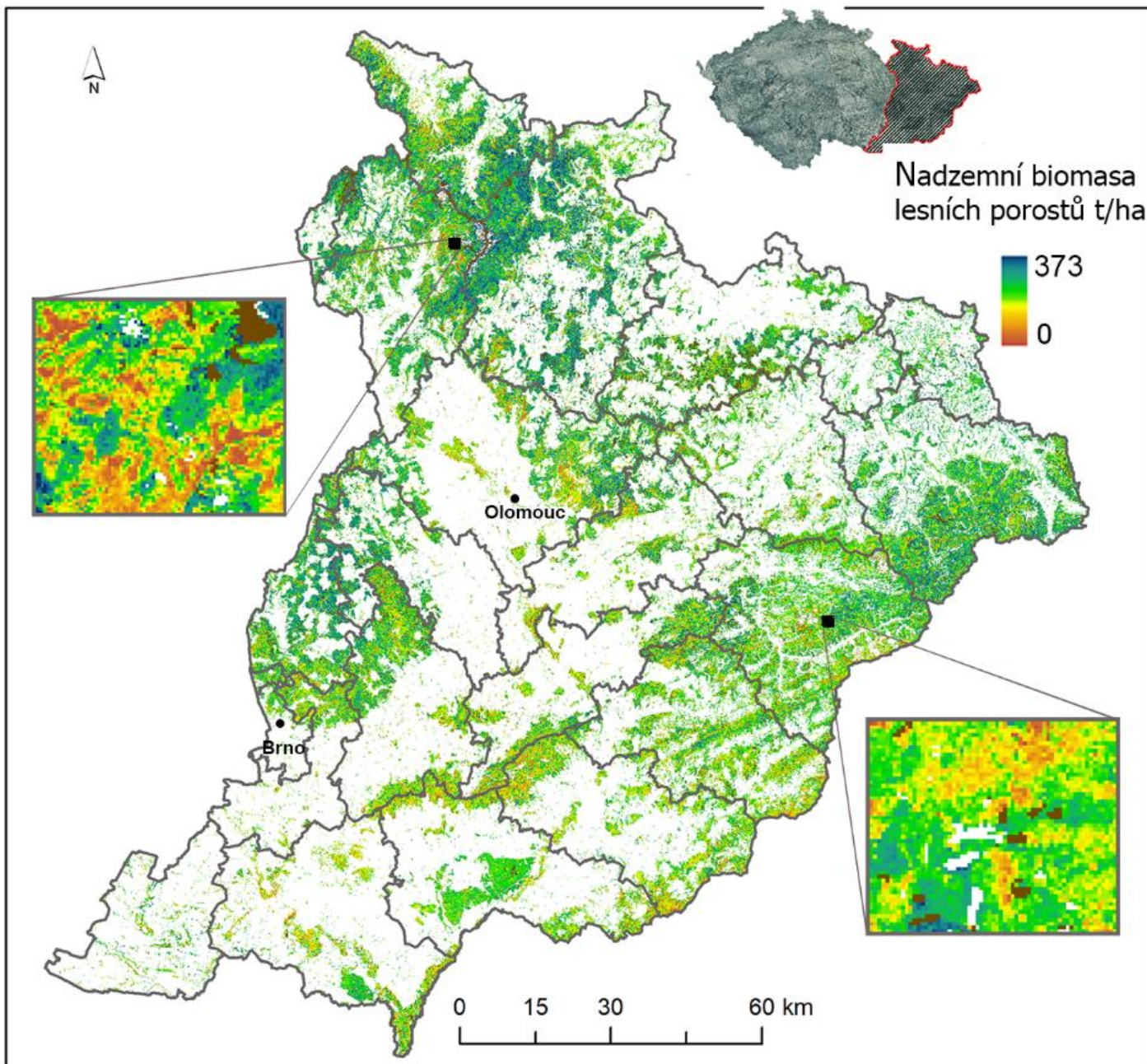


# Mapa nadzemní biomasy dřevinného patra lesních ekosystémů

Specializovaná mapa s odborným obsahem



Vypracováno v rámci řešení výzkumného projektu Programu ZEMĚ (č. QK1910150) „Průběžné hodnocení nadzemní biomasy dřevinného patra lesních ekosystémů pomocí pokročilých metod dálkového průzkumu Země“.

**Autoři:** Ing. Olga Brovkina, CSc, Ing. Barbora Navrátilová, Ing. Jan Novotný, PhD., Ing. Rolling Richard Loayza Fernandez  
CzechGlobe - Ústav výzkumu globální změny AV ČR, v. v. i.

Ing. et Ing. Jan Albert, doc. Ing. Emil Cienciala, PhD.  
IFER - Ústav pro výzkum lesních ekosystémů, s. r. o.

**Oponenti:** Ing. Tomáš Čihák Ph.D.  
Výzkumný ústav lesního hospodářství a myslivosti v.v.i.

Ing. Marek Mičoušek  
Ústav pro hospodářskou úpravu lesa Brandýs nad Labem